

ネットワーク対応型遠隔電源制御装置

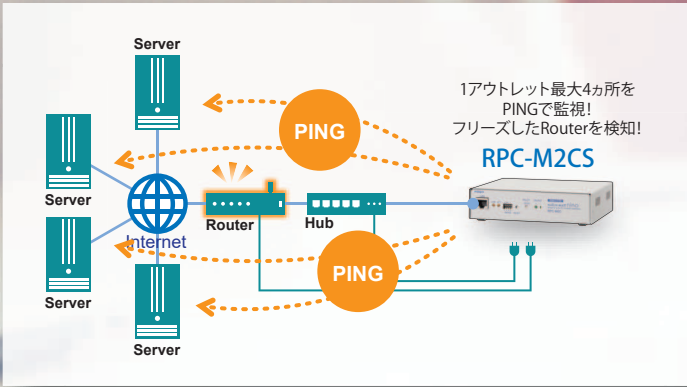
WATCH BOOT & TIME BOOT & PoE BOOT

REBOOTER

電源操作の為だけに 現地に行っていないか？

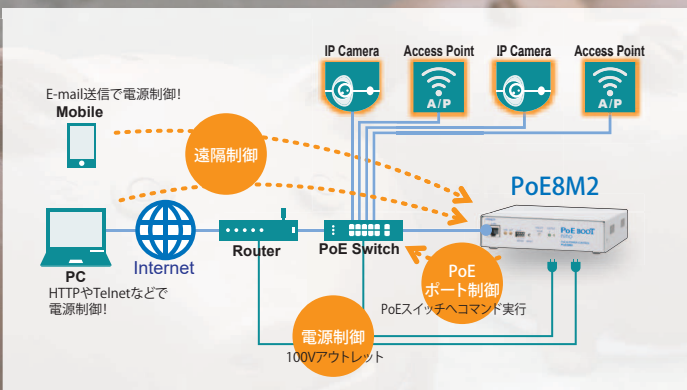
ルーターやネットワークカメラのフリーズで現地へ駆けつける必要がなくなります！

汎用OSに依存しない独自OSとTCP/IPプロトコルスタックにより
柔軟かつ極めて安定したネットワーク対応型遠隔電源制御装置です。



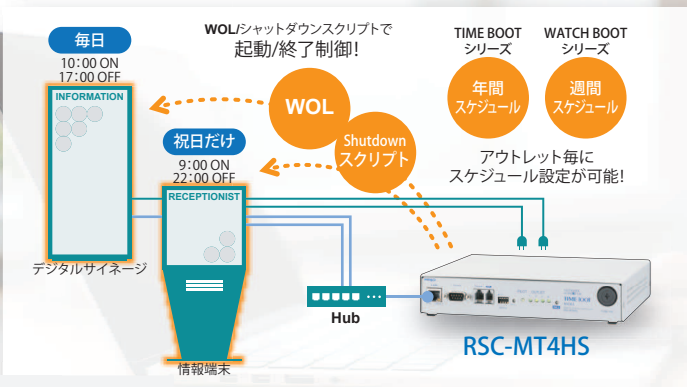
01 ルーターの自動電源再起動に！

ネットワークの疎通を監視してルーターのフリーズを検出。電源の抜き差しで解決する多くの問題をリブーターが解決します。



02 IPカメラ/APの遠隔電源制御に！

PoEリブーター×対応PoEスイッチの連携で、PoEポートごとの制御も実現できます。



03 デジタルサイネージのスケジュール自動電源制御に！

予め設定した時間に、対象機器の電源ON/OFFを実行できます。PC・サーバー・KIOSK端末・デジタルサイネージなどのシステムに活用頂いています。



SIGNAGE REBOOTER



PoE BOOT nino



WATCH BOOT



TIME BOOT



POSE POINT SEQUENCE MANAGER



BEADS INTERLOCK POWER CONTROLLER

■ 機能比較一覧表

製品名	サイネージ リポーター	PoEリポーター PoE BOOT	リポーター WATCH BOOT シリーズ			スケジューラー TIME BOOT シリーズ		接続コンバーター SE10 シリーズ	
		nino	nino	Light	L-zero	mini	TIME BOOT	POSE	BEADS
型名	RPC-M4HSi	PoE8M2	RPC-M2CS	RPC-M5CS	RPC-M4LS	RSC-MT4HS	RSC-MT8FS	SE10-8A7B1	SE10-B1
標準価格 (税別)	¥77,600	¥68,900	¥43,700	¥56,400	¥110,800	¥110,800	¥157,400	¥97,400	¥31,900
■ アウトレット	4	2	2	4	4	4	8	-	1
形状	2極平行接地型	2極平行接地型	2極平行型	2極平行接地型	2極平行接地型	2極平行接地型	2極平行接地型	-	2極平行型
抜け止め	-	-	-	-	○	-	○	-	-
■ 電源制御容量 (W)	1500	1050	1000	1500	1500	1500	1500	-	1000
■ PoE制御ポート数	-	8	-	-	-	-	-	-	-
■ スケジュール	週間	週間	週間	週間	週間	年間	年間	年間	-
■ 内部時計	-	-	-	-	-	○	○	○	-
■ UPS連携機能	-	-	-	-	-	○	○	-	-
■ Shutdownスクリプト	4	-	-	4	4	4	8	8	-
■ PoEスクリプト	-	4	-	-	-	-	-	-	-
■ 接点	入力数	4	-	-	-	4	1	8	2
出力数	-	-	-	-	-	4 (A×4)	1 (A×1)	8 (A×7,B×1)	-
連動制御	○[電源]	-	-	-	-	-	○	○	-
■ 多重ログイン	-	-	-	-	-	(*)○	-	○	-
■ WEBによるバージョンアップ	○	○	○	○	○	○	○	○	-
■ デイジーチェーン	-	-	-	-	-	-	○	-	-
■ ユーザHTML	-	-	-	-	-	-	-	○	-
■ SSH制御	-	-	-	-	-	○	○	○	-
■ PING監視	○	○	○	○	○	○	○	○	-
■ ハートビート監視	○[Sh→Re可]	○	○	○	○	○	○	○	-
■ 温度監視	○	-	-	○	○	○	○	○	-
■ WOL対応	○	○	○	○	○	○	○	○	-
■ メール受信サーバー監視	○	○	○	○	○	○	○	○	-
■ 仮想アウトレット	8	8	8	8	8	8	8	8	-
■ TELNET	○	○	○	○	○	○	○	○	-
■ 電源一斉制御コマンド	○	○	○	○	○	○	○	○	-
■ ダイレクトWEBコマンド	○	○	○	○	○	○	○	○	-
■ モバイル画面表示	○	○	○	○	○	○	○	-	-
■ SNMPv1対応	○	○	○	○	○	○	○	○	-
■ E-mail	制御と通信	○	○	○	○	○	○	○	-
CC&BCC	○	○	○	○	○	○	○	-	-
アラライブ通知機能	○	○	○	○	○	-	-	-	-
■ 最大消費電力(W)	5.2	5.0	4.0	5.2	4.7	5.5	5.8	6.0	2.0
■ 使用環境温度(℃)	0~40	0~40	0~40	0~40	0~50	0~40	0~40	5~40	5~40
■ 使用環境湿度(%)	20~85	20~85	20~85	20~85	20~85	20~85	20~85	20~80	20~80
*但し結露なきこと。									
■ 寸法 WHD (mm)	220×42.6×165	160×40×160	160×40×160	220×42.6×165	360×50×64	220×42.6×182	438×43.4×238	160×40×160	160×40×160
*脚ゴム除く									
■ 使用電源 (50/60Hz)	AC100V±10%	AC100V±10%	AC100V±10%	AC100V±10%	AC100V±10%	AC100V±10%	AC100V±10%	(*) DC12V±10%	AC100V±10%
■ 重量 約 (Kg)	1.5	1.2	1.2	1.6	1.6	1.7	3.8	0.9 (ACアダプタ除く)	1.0
■ 電源ケーブル長 約(m)	2.0	2.0	2.0	2.0	1.5	2.0	1.5	1.8	2.0
■ 動作モード	-	-	-	-	-	-	-	-	○(*2)
■ 対応通信プロトコル	(※3) IMAP	(※3) IMAP	(※3) IMAP	(※3) IMAP	(※3) IMAP	(※3) IMAP,SSH	(※3) IMAP,SSH	(※3) SSH	-
■ 法令	PSE	PSE	PSE	PSE	PSE	PSE	PSE	(※6)	PSE
■ 外部インターフェイス									
10BASE-T,100BASE-TX (IEEE802.3準拠)	RJ45 (×1)	RJ45 (×1)	RJ45 (×1)	RJ45 (×1)	RJ45 (×1)	RJ45 (×1)	RJ45 (×1)	RJ45 (×1)	-
RS-232C (Serial)	D-sub9 (×1)	-	-	D-sub9 (×1)	RJ45 (×1)	D-sub9 (×1)	D-sub9 (×2)	-	-
リモートスイッチ	-	-	-	-	RJ11 (×1)	RJ11 (×1)	-	-	-
温度センサ	RJ11 (×1)	-	-	RJ11 (×1)	RJ11 (×1)	RJ11 (×1)	RJ11 (×1)	-	-
SW.2	-	-	-	-	-	タクトイルスイッチ	-	タクトイルスイッチ	-
■ オプション									
シリアルケーブル(*4)	XH-7703	○	-	○	-	○	○	-	-
特殊シリアルケーブル(*5)	XH-7704	-	-	-	○	-	-	-	-
リモートスイッチ	RP-SW001	-	-	-	○	○	-	-	-
温度センサ	RP-TS004	○	-	-	○	○	○	-	-
BPOP基板	RP-IF001	○	-	-	-	○	○	○	○
壁面取付金具	ATT02	○	○	○	○	○	-	○	○
POE専用19インチラック取付金具	ATT32B	-	-	-	-	-	-	○	-
19インチラック取付用棚板	ATT3A8	○	○	○	○	○	○	-	-
ネットワーク稼働監視ソフト	RPC EYE V4	○	○	○	○	○	○	-	-

■ 環境保全 RoHS2指令準拠 (全機種)

- (※1) 付属の AC アダプター使用
- (※2) 基本モード 12 応用モード 16 (DIP S.Wにて設定)
- (※3) ARP,TCP,UDP,IP,ICMP,HTTP,SNMP,BOOTP,DHCP,TELNET,SMTP,POP3,NTP
- (※4) Dサブ9ピン メス-メス クロスケーブル ケーブル長1.5m
- (※5) Dサブ9ピン メス-RJ45 ケーブル長1.7m
- (※6) POSEはPSE非該当品です。
- (※7) FW:1.10Aでのガードタイム設定で可能になります。

- ※PoE BOOT nino 関連 特許第6945416号 (令和3年9月16日登録)
- 「電源制御装置、制御方法、制御プログラム、および制御システム」
- 「**◀**」は明京電機株式会社の商標です。登録番号 6368018号 (2021年3月24日登録)
- 「Watch Boot」は明京電機株式会社の商標です。登録番号 5000750号 (平成18年11月2日登録)
- 「TIME BOOT」は明京電機株式会社の商標です。登録番号 5396317号 (平成23年3月4日登録)
- 「Watch Boot io」は明京電機株式会社の商標です。登録番号 5668256号 (平成26年5月9日登録)
- 「POSE」は明京電機株式会社の商標です。登録番号 5655912号 (平成26年3月14日登録)

<取扱店>



明京電機株式会社
〒114-0012 東京都北区田端新町 1-1-14 東京フェライトビル
TEL 03-3810-5580 (代) FAX 03-3810-5546
☎ 0120-748966

明京電機株式会社はエコアクション 21 のガイドラインに基づいた取り組みを行っています。
エコアクション21 認証番号0007178 ※2011年6月30日認証・登録

詳しくはホームページで <https://www.meikyo.co.jp>

資料の内容はお断りなしに変更することもありますのでご了承ください。

MD2306R